

# 柳毅傳書

阮有道詩 方瑤民畫



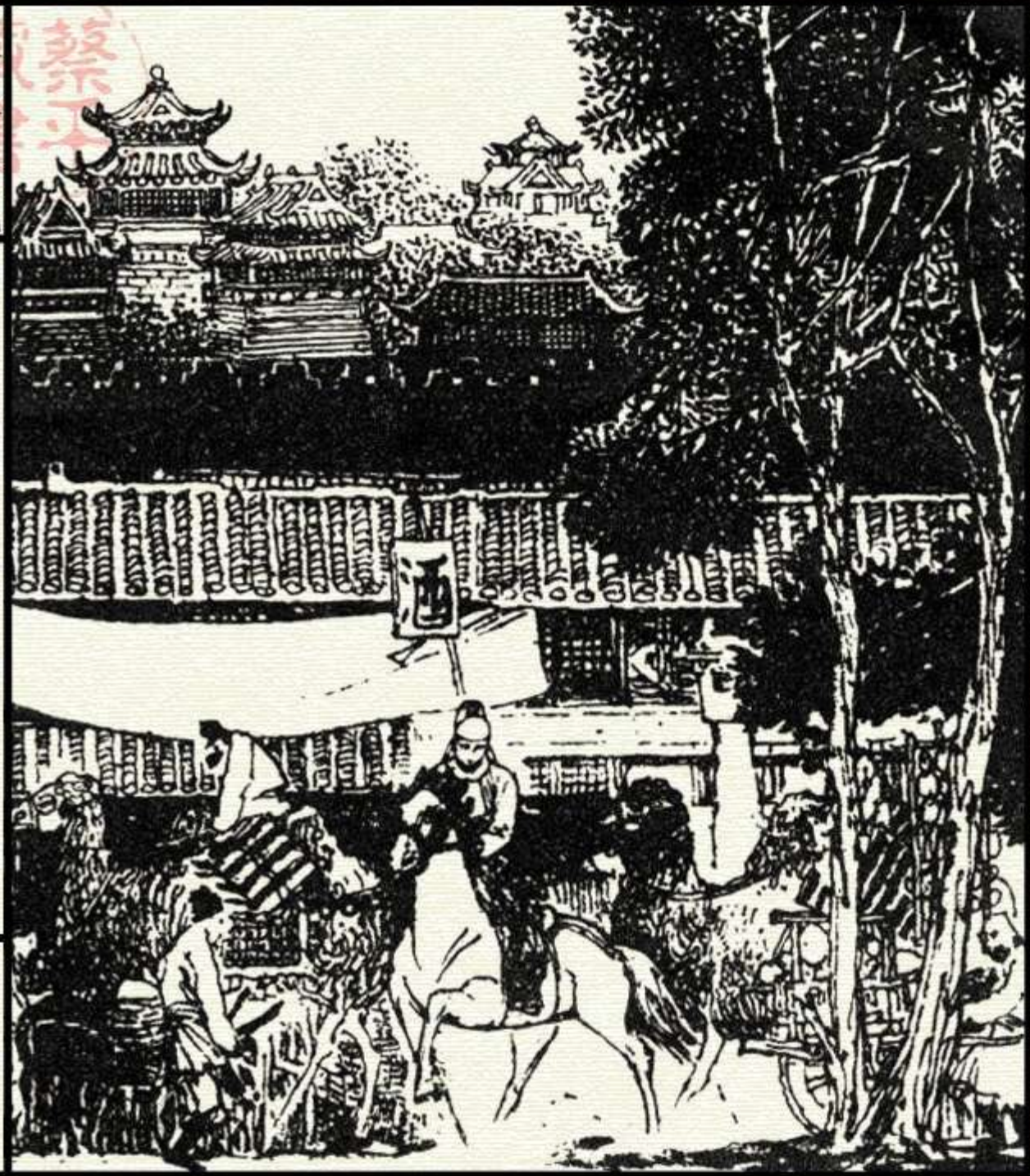
柳毅傳書



每个人的童年  
总会保存一些美好的往事  
在他们成年之后  
相思萦绕，不能忘却

xzcZcp 制作

唐王朝儀鳳年爽朗秋天，  
長安城大會考盛況空前，  
俊柳毅應試落第回家轉，  
策快馬途經滔滔涇水邊。



遊趣在綫

柳毅傳書

金燦燦綴黃菊河山絢麗，  
觀佳景令后生往返留戀；  
猛然間群鳥飛馬前掠過，  
馬驚恐揚四蹄狂奔向前。



待等到緊收繮馬行緩緩，見眼前牧羊女翹首遠瞻；  
彎蛾眉梨花臉皓齒朱唇，巾袖皺綉鞋破鬢發散亂。



『姑娘呵你爲何悲苦滿面，姑娘呵你爲何徘徊河邊』  
好柳毅忙施禮關切詢問，牧羊女心潮滾淚如涌泉。



「妾本是洞庭湖龍君愛女，嫁與那涇水龍王二郎君，實指望夫妻恩愛度時日，誰知曉猶如跌進污泥坑。」

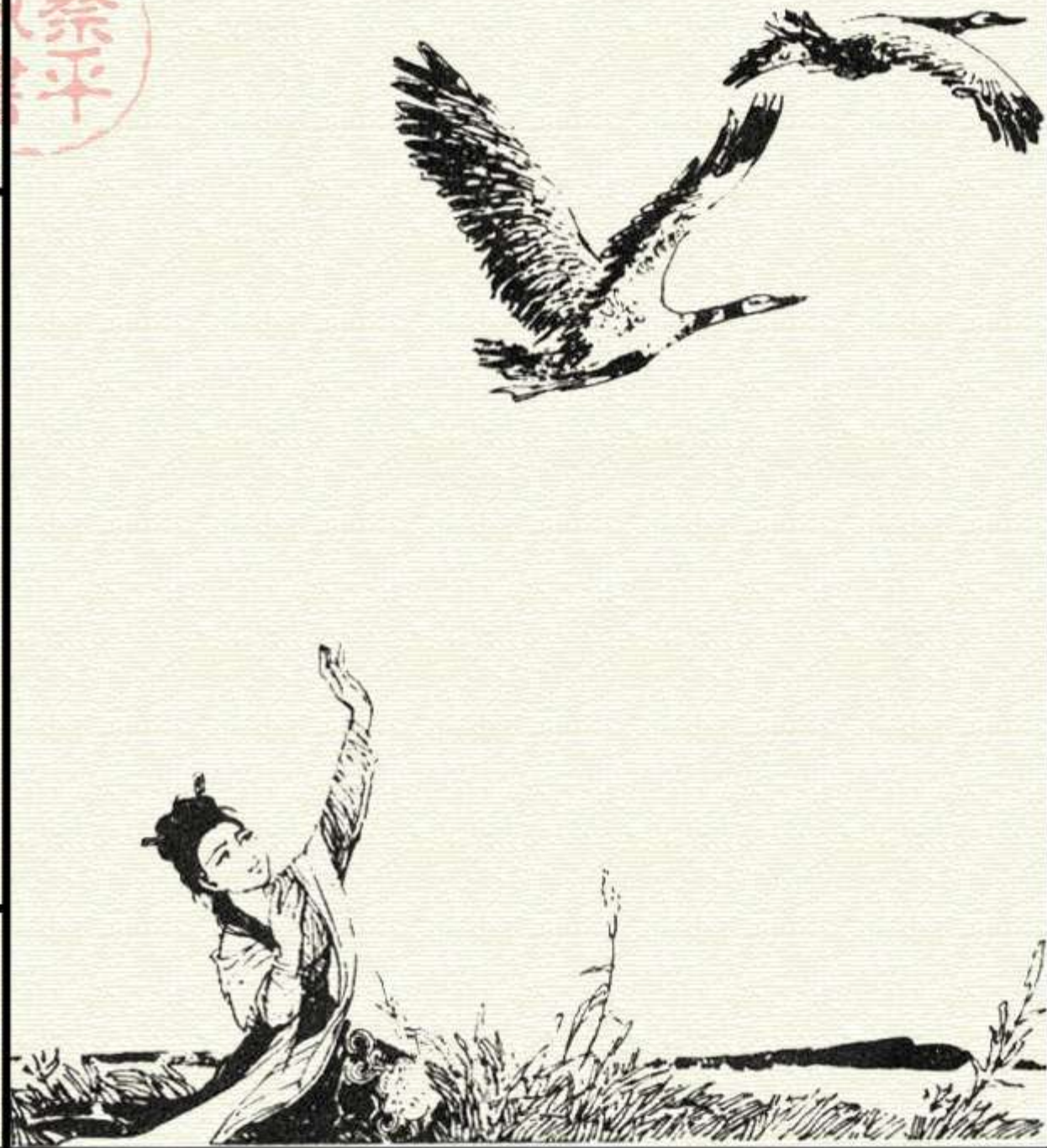


『丈夫他喜新厭舊心腸狠，終日裏尋花問柳醉醺醺；  
稟公婆反遭辱驅此牧羊，櫛淒風沐苦雨受盡艱辛。』





『恨蒼天茫茫無邊音訊斷，嘆孤女思念父母眼望穿；  
悉聞君桑梓緊鄰洞庭岸，求捎書稟告雙親訴積怨。』



蔡平

詩趣在綫

柳毅傳書

『奔天涯赴海角在所不辭，好兒男理應當急人危難；  
更莫道家離洞庭咫尺近，乘快馬再加鞭決不怠慢。』



蔡平

遊趣在綫

柳毅傳書

008

牧羊女襟懷中取出書箋，明眸中含熱淚感激無限：

『謝柳君傳消息不辭辛勞，入水府可走那洞庭之南……』



詩趣在綫

柳毅傳書

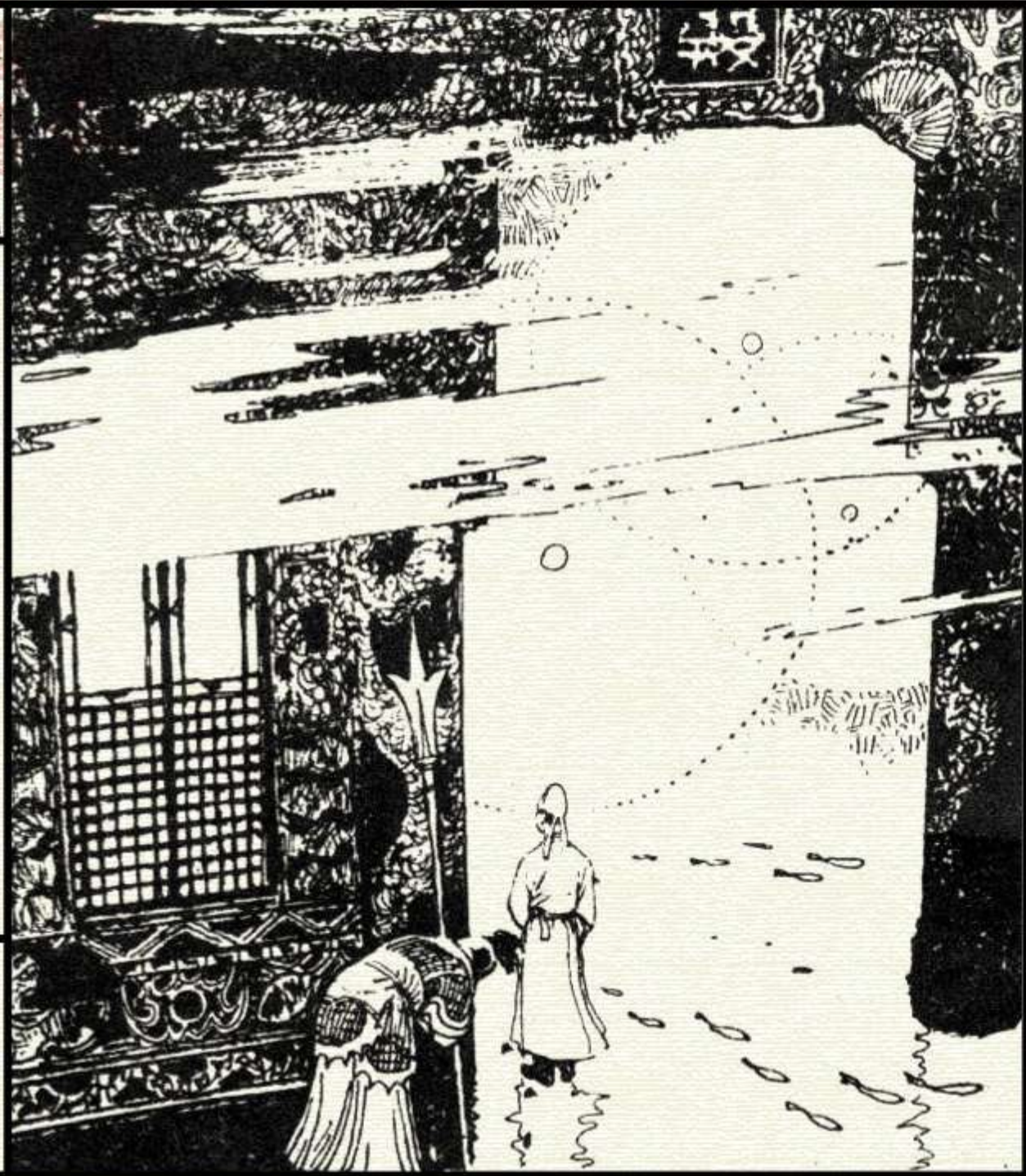
遵囑咐來到那洞庭湖邊，柳毅他桔樹下連叩三遍；  
忽聽得烟波中浪濤聲急，一武士持利戟躍出水面。



引柳毅下洞庭分開水路，好一片綺麗景盡在眼前；  
身旁是珊瑚參差琥珀秀，前后有魚蝦嬉戲蟹螯歡。



行走間金光閃輝煌耀眼，  
『這便是洞庭宮靈虛寶殿』；  
白壁柱青玉階高大壯觀，  
琉璃門水晶窗世上罕見。



大殿裏迎出位慈祥老漢，紫龍袍銀須髯精神飽滿，  
向龍君致禮后遞上書信，再述說與龍女偶然相見……



『龍姑娘此時刻正遭厄難，  
亟盼望回家轉早見雙親』  
洞庭君讀書信老泪縱橫：  
『女兒呵這罪過全在父身』





命侍從將書信送給夫人，須臾間后宮裏一片哭聲，

老龍君連擺手急忙阻止：『錢塘君知此事定惹禍根』



說話問雷霆發龍宮震動，一赤龍駕雲霧飛向太空，

老龍君慰柳毅輕聲細語：『是小弟救女去請勿驚恐』

……



設便宴爲恩人把盞壓驚，  
隨熏風忽飄來一串銀鈴，  
循聲望衆美女簇擁龍女，  
老龍君離席起悲喜交并。



洞庭君上殿來春風滿面，英雄漢錢塘君緊隨後邊。  
英姿勃氣軒昂剽悍粗獷，錢塘君與柳毅行禮相見。

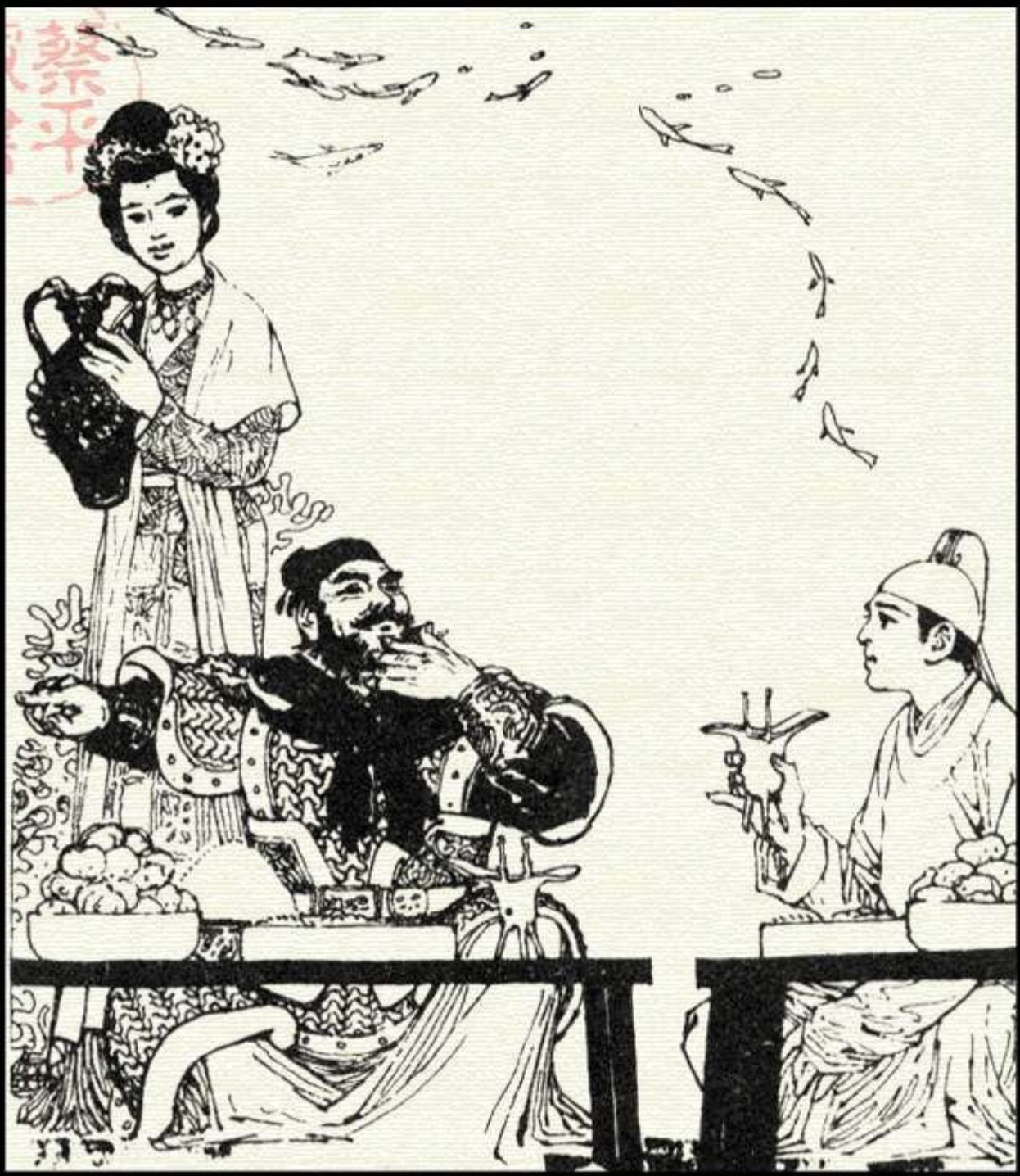




『若不是柳義士千裏送信，我侄女早已成涇陽齏粉。』

『龍姑娘脫樊籠重返洞庭，全仰仗錢塘君蓋世英雄。』

『救侄女心如焚，駕馭疾風，曉大義，戰仇敵，吞食孽種。』  
語音落錢塘，君放聲大笑，論文武，談古今，飲酒慶功。



寶殿上燈燭明大宴賓朋，衆美女舞婆娑蓮步輕動；

絲竹鳴歌一支『公主還宮』，夏嘽嘽悲切切誰不情同一

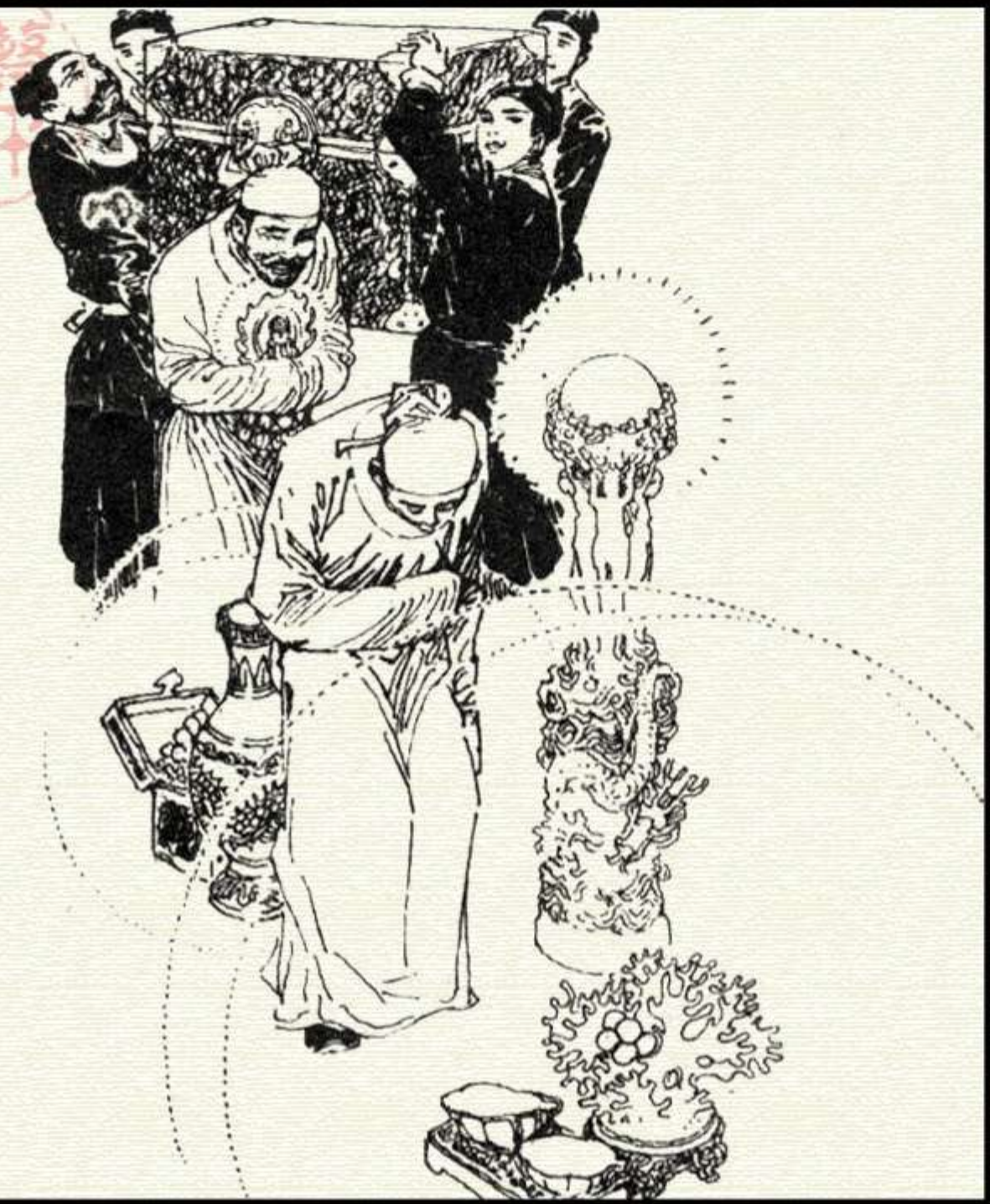


瞬時間樂曲變高亢激奮，壯士們擂一通『錢塘破陣』；  
挽雕弓執利劍聲衝霄漢，喜盈盈樂陶陶勝利歡慶。



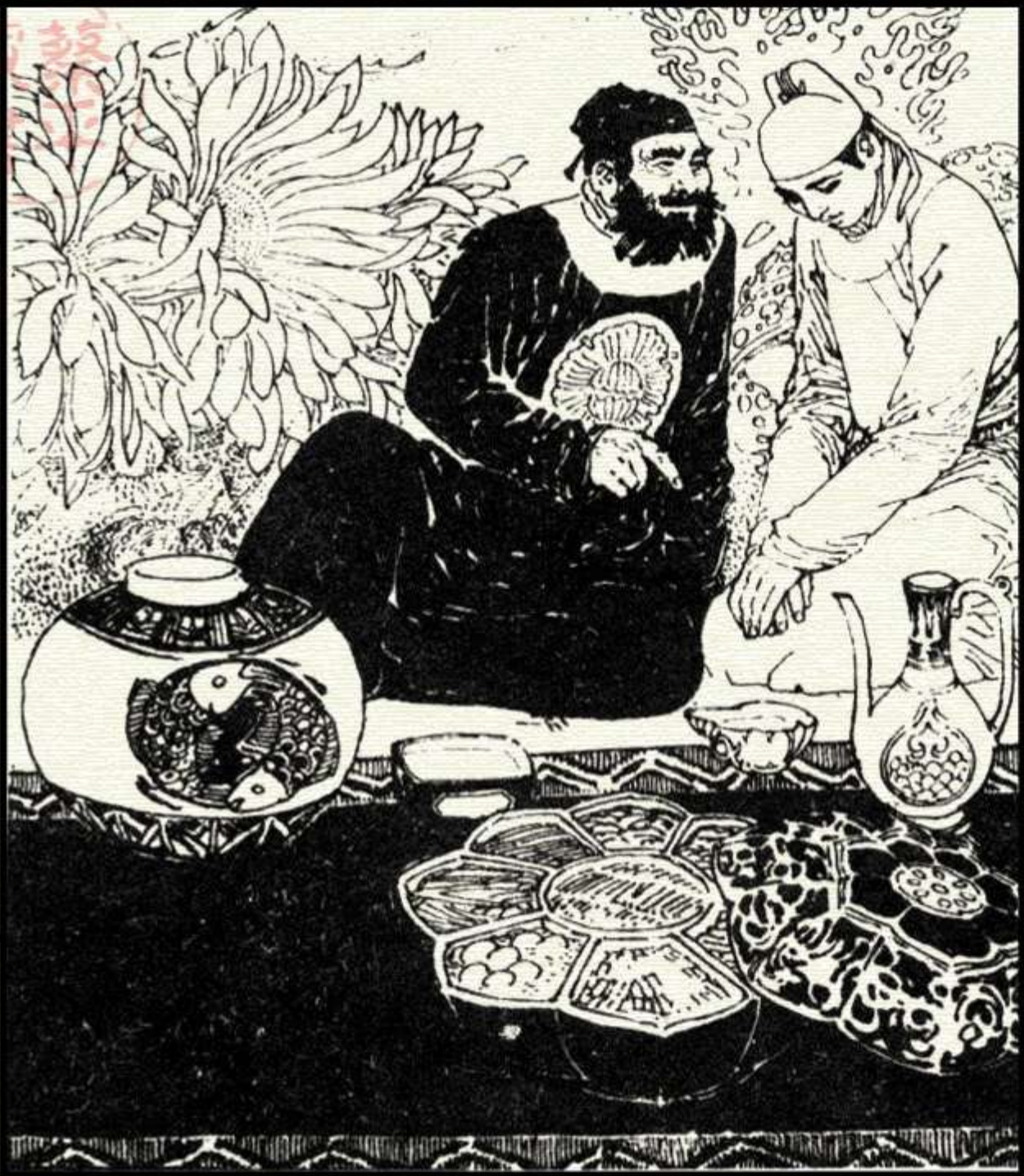


『飲甘泉須感激掘井之人，謹獻上微薄禮略表寸心。』  
犀牛角、夜明珠、碧玉、瑪瑙……『望恩人勿推却一片真誠』



第二日錢塘君餞別柳毅，乘酣暢借酒意率直發問：

『已獲悉柳公子家無妻室，可願意娶侄女締結婚姻？』



聽罷言忙離座正色辭謝：

『許淑女雖誠摯實難從命，

我柳毅傳書信出于義憤，

豈能够圖厚報貽笑世人！』



透趣在线

柳毅傳書

一番話令錢塘醉消酒醒，更欽佩柳書生磊落光明，  
訴衷腸剖肺腑已成知己，斟瓊漿篩玉液笑語聲聲。



離家久思鄉切柳毅辭行，老夫人偕愛女相送恩人：

『願義士莫相忘後會有期。』牧羊女雖無語雙目含情。



遊趣在綫

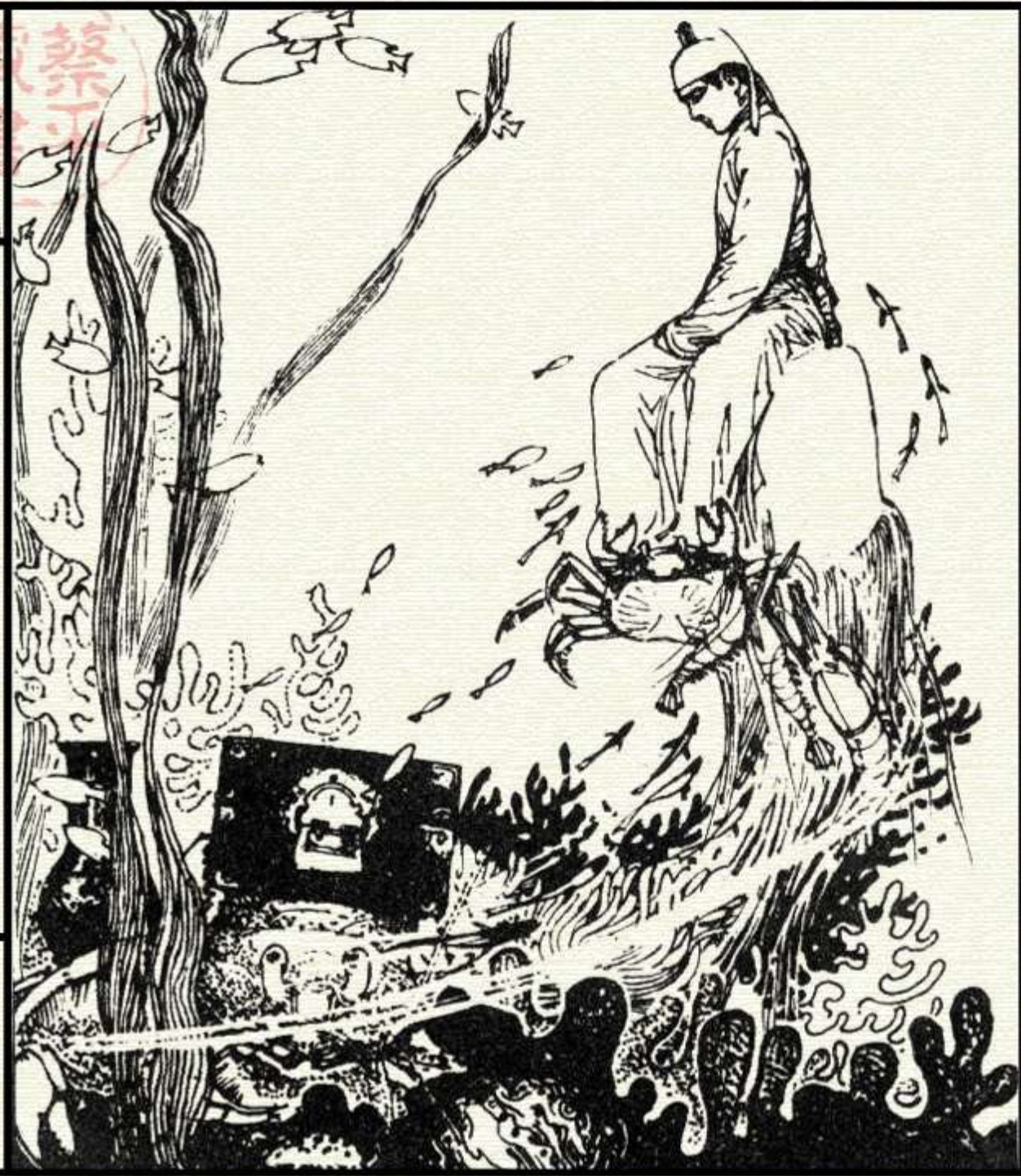
柳毅傳書

〇二七

見此景忖其情始覺遺憾，「悔不該拒錢塘態度生硬；  
但怕是從此別永難相見，辜負了洞庭君全家盛情。」



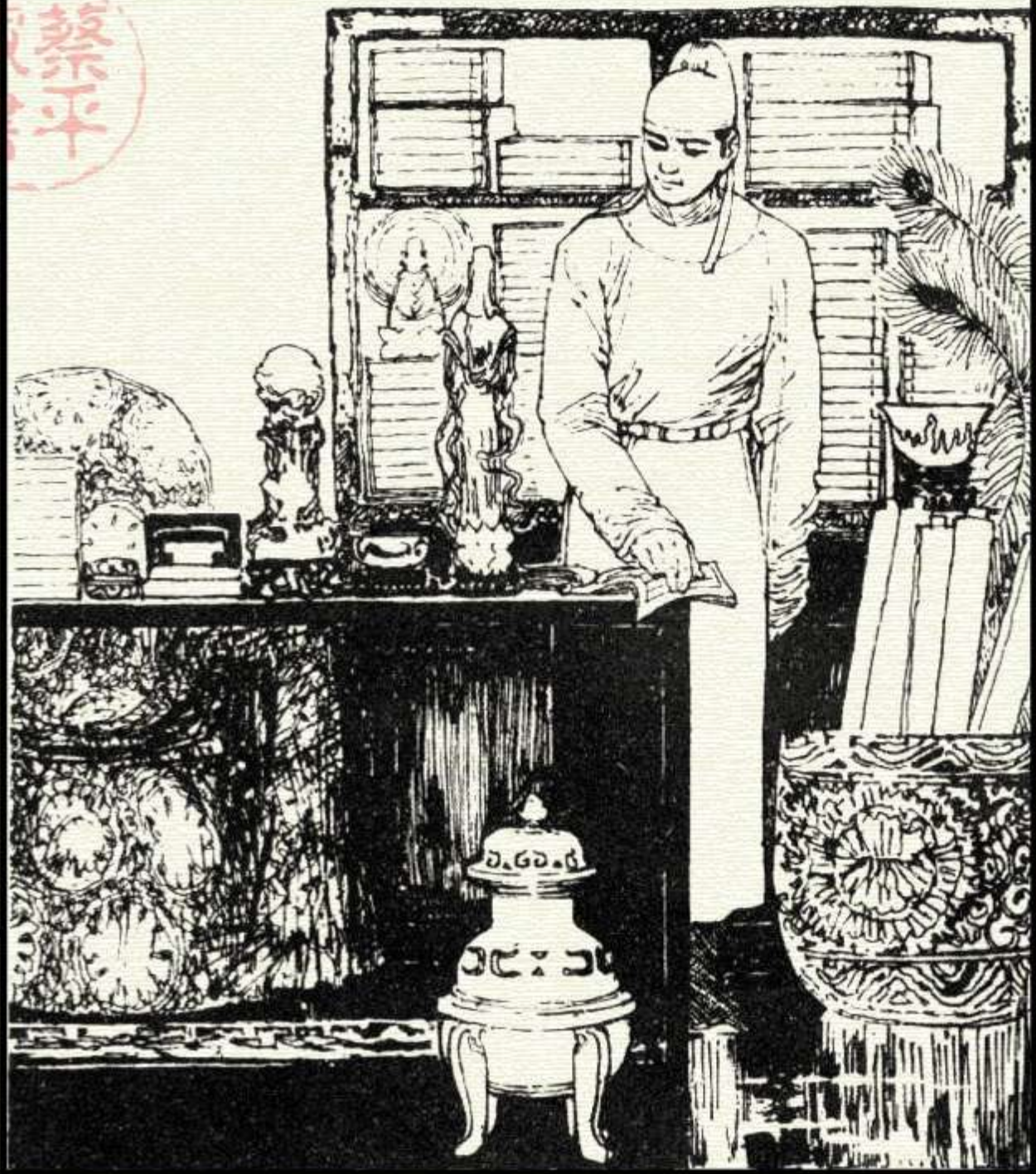
情依依意綿綿難舍難分，拭珠泪斷柔腸踏上歸程；  
蝦蟹兵奉君命扛挑厚禮，離水府循原路着意送行。



連趣在綫

柳毅傳書

俊柳毅返鄉裏頓成巨富，扶貧困賑孤寡周濟街鄰；  
讀書暇耕作余愁眉不展，惦念着牧羊女細語悄聲。





說媒婆進又出踏破門檻，只選中良家女姓龍名珍。  
洞房夜細打量窈窕嫻淑，似相識却不敢貿然詢問。



見新郎情默默欲言又止，龍家女羞答答俏掩櫻唇：

『君曾記涇川旁牧羊女子，君曾記洞庭府一家情分。』



蔡平

詩趣在綫

柳毅傳書

〇三三

雲霧散方顯現廬山真面，  
山水盡却還有柳暗花明；  
似夢中似眼前將信非信，  
分明是牧羊人龍女臨門。



鶯聲啼燕語鳴清泉淙淙：  
『錢塘叔感于君肝膽英雄。  
家父母念君恩每思報答，  
命小女投人間與君重逢。』



憫龍女命坎坷柳郎情深，  
愛柳郎性梗直龍女溫存；  
敬如賓學鴛鴦比翼雙飛，  
天地長日月久永結同心。



詩趣在綫

柳毅傳書

# 免責聲明

本連環畫E書版權歸原作者及出版社所有，僅用于連環畫愛好者交流、欣賞之用，請欣賞后刪除，勿用于商業用途。如您喜歡，請購買正版書籍！

聲明人：xzczcp

第

二

卷

精

